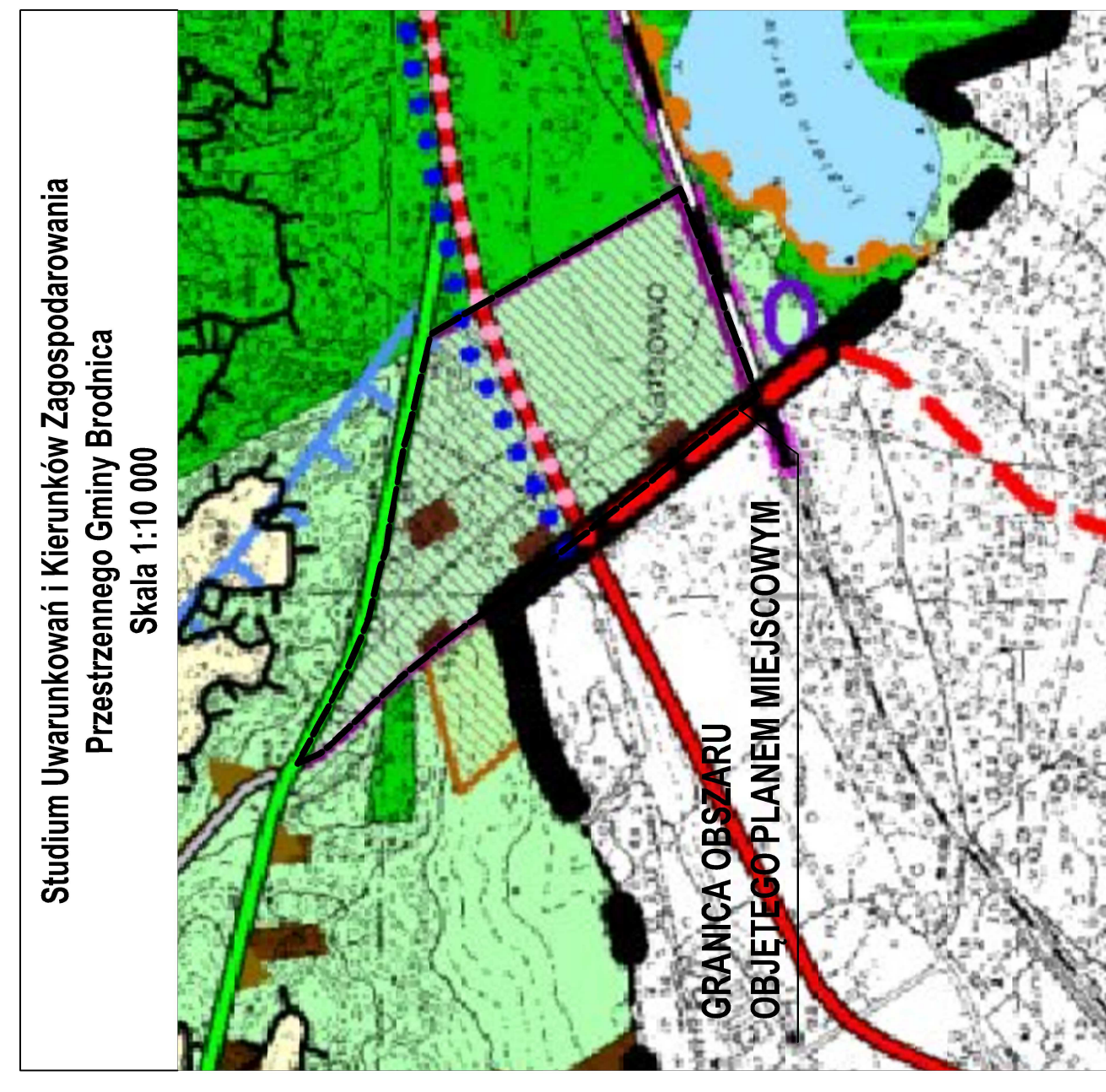


MIEJSCOWY PLAN ZAGOSPODAROWANIA PRZESTRZENNEGO CZĘŚCI WSI KARBOWO

Załącznik nr 1 do Uchwały nr
Rady Gminy Brodnica z dnia

0 25 50 m
SKALA 1:1000
Powierzchnia obszaru objętego opracowaniem – ok. 25 ha



	OBSZARY ZABUDOWANYCH WIEJSKICH JEDNOSTEK OSADNICZYCH WSKAZANYCH DO PRZEKształCEN I UZUPEŁNIEN ZABUDOWY
	OBSZARY ROZWOJU FUNKCJI PRZEMYSŁOWEJ I SKŁADOWEJ ŁĄKI I PASTWISKA
	DROGA KRAJOWA
	NADZIEMNY UKŁAD KOMUNIKACYJNY
	PROJEKTOWANE TRASY ROWEROWE
	GRANICA AGLOMERACJI WODNO-ŚCIEKOWEJ
	STREFA KRAJOWIDZWA WYSCZYŻNY
	OZNACZENIA
	- GRANICA ADMINISTRACYJNA GMINY
	- GRANICA OBSZARU OBJĘTEGO PLANEM MIEJSCOWYM
	- LUB ROZGRANICZAJĄCA TERENY O RÓŻNYM PRZEZNACZENIU
	- MAKSYMALNA NIEPRZEKRACZAJALNA LINIA ZASADY
	- OZNACZENIE TERENU WYCELONEGO LINIAMI
	- NAPIĘTIOWA LINIA ELEKTROENERGETYCZNA ŚREDNIEGO NAPIĘCIA 15 kV
	- WYMAROWANIE
	PRZEZNACZENIE TERENÓW
	- TEREN OBIEKTÓW PRODUKCYJNYCH, SKŁADÓW I MAGAZYNÓW I ZABUDOWY (USŁUGOWE)
	- TEREN ZABUDOWY (USŁUGOWEJ) ZABUDOWY MIESZKANIOWEJ JEDNORODZINNEJ
	- TEREN WOD POMIĘSZCZONYCH ŚRODOWISK (RÓW MELIORACYJNY)
	- TEREN DROGI PUBLICZNEJ GŁÓWNEJ RUCHU PRZESPIESZONEGO
	- TEREN DROGI PUBLICZNEJ LOKALNEJ
	- TEREN DROGI PUBLICZNEJ DOJAZDOWEJ

FORMA SPOROZUMIENIA	WOJEWÓDZKI OŚRODEK WARSZAWA
JEDYNOSTKA PROJEKTOWA	ELITEO
PROJEKTANT	mgr Andrzej Składek
DATA PRZEKAZANIA	14.02.2018 r.