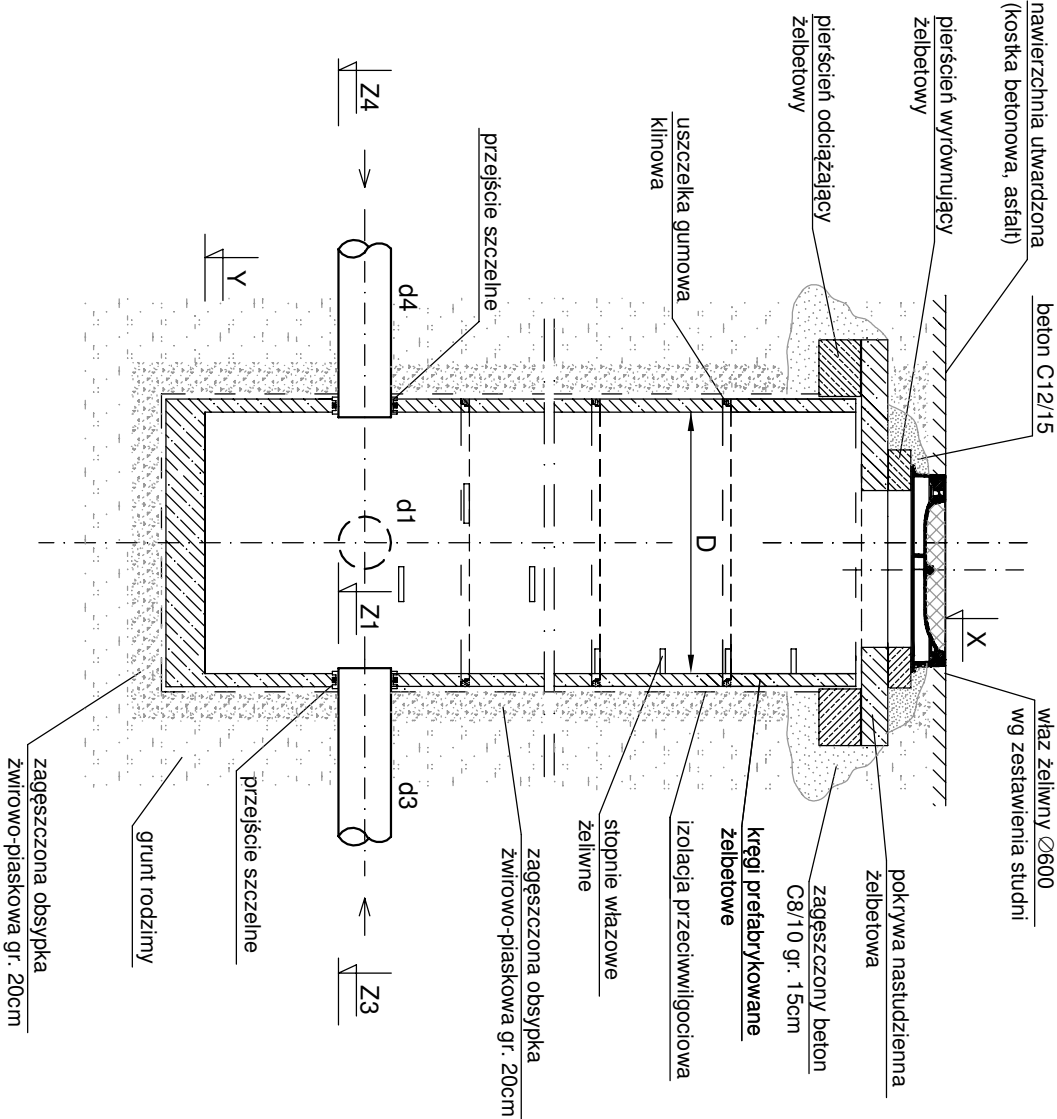
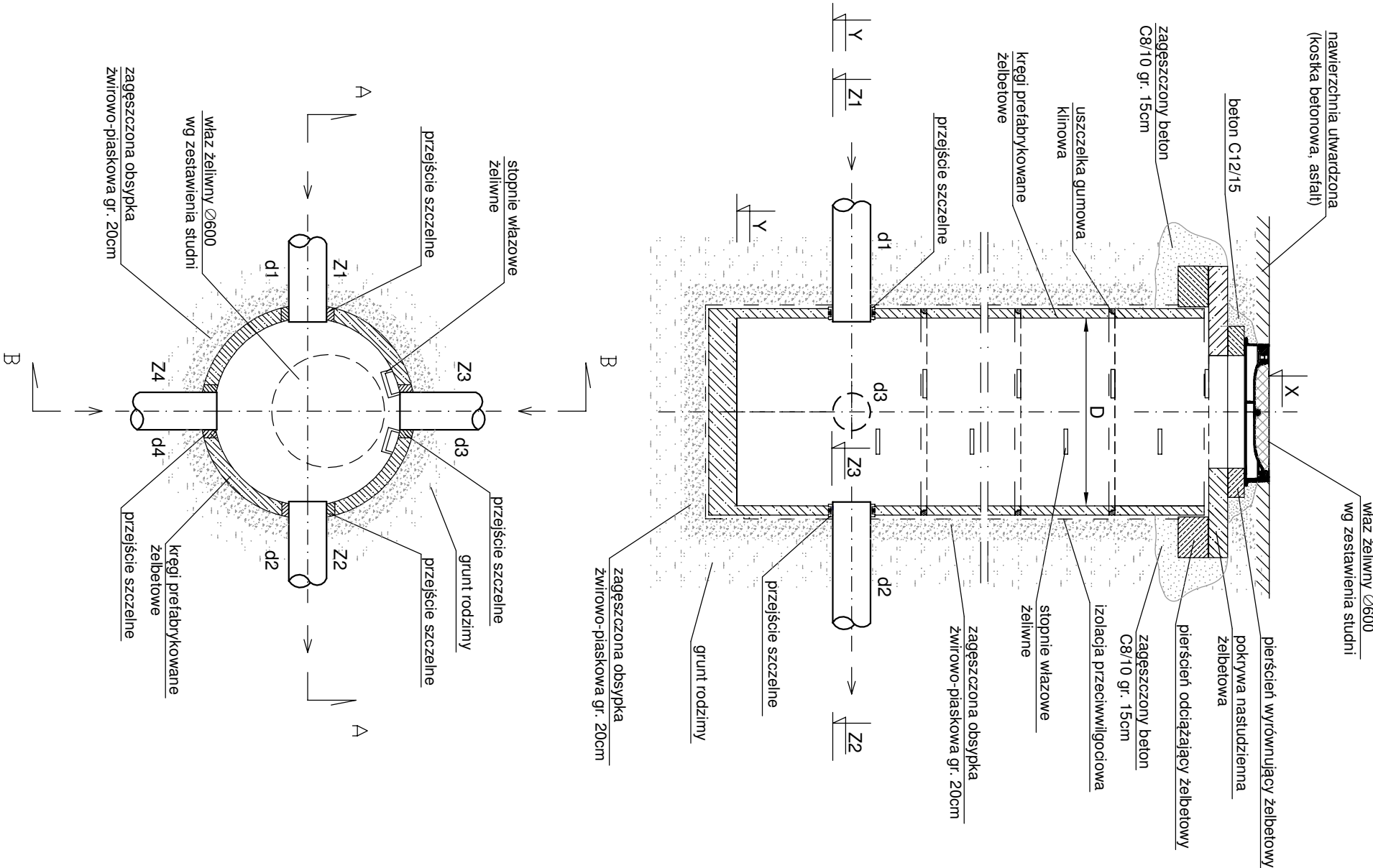


SCHEMAT STUDNI Z KREGÓW ŻELBETOWYCH
Z OSADNIKIEM I PIERŚCIENIEM ODCIĄŻAJĄCYM

B – B



A – A



UWAGI:

1. Oznaczenia na rysunku wg tabeli 1

Inwestor Gmina Brodnica 13, 87-300 Brodnica ul. Mazurska 13, 87-300 Brodnica		Biuro projektowe Usługi Inżynieryjne "NOVUMINIZ" Piotr Witkowski 87-300 Brodnica ul. Węjska 11A tel./fax 1661649-83-04 tel. 509-165-181 e-mail: novuminiz@vp.pl	
Adres obiektu Karbowo, gm. Brodnica dz. nr 815/10, 349/26, 349/27, 349/28, 349/80, obręb 0007 Karbowo dz. nr 2341, obręb 0001 Brodnica-Miasto		Data oprac. 07/2020	
Branża Sanitarna		Stadium Projekt budowlany	
Projektant mgr inż. Piotr Witkowski KUP/0056/POOS/09 specjalność: instalacje sanitarne bez ograniczeń Asystent projektanta mgr inż. Marcin Łąpkiewicz		Podpis	
Objekt Przebudowa dróg gminnych w ulicach: Karwaliowa, Bratkowa, Chryzantemowa poprzez budowę kanalizacji deszczowej		Tytuł rysunku Schemat studni z kęgów żelbetowych z osadnikiem i pierścieniem odciążającym	
		Skala -	
		Nr rysunku 9	